

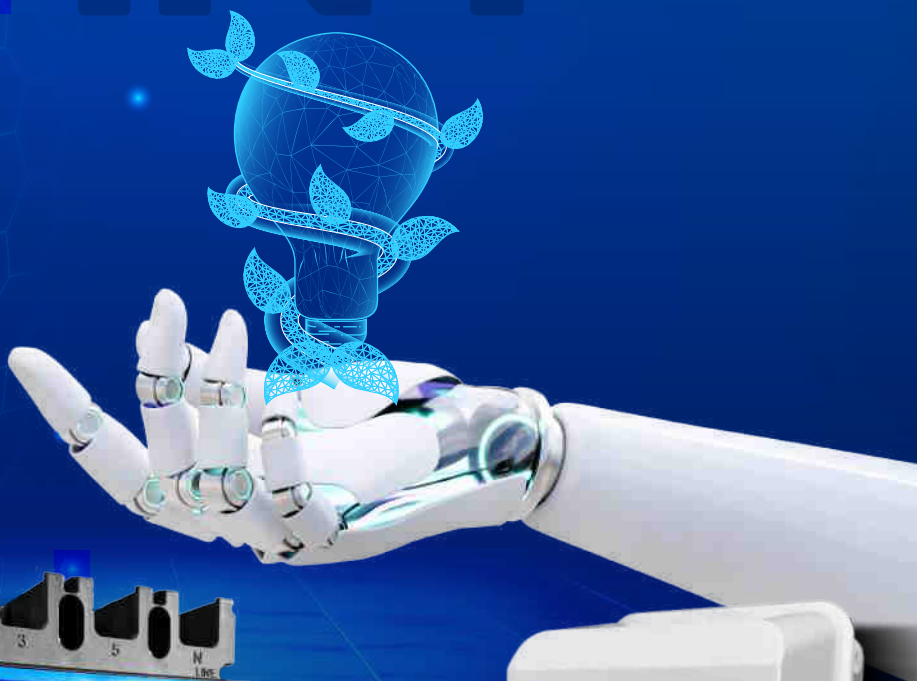
CERTIFICADO por:



IMPORTADORA
JORDAN

SOMOS
IMPORTADORES

CHINT



NUEVO
CATÁLOGO 2024

INTERRUPTORES TERMOMAGNÉTICOS

SERIE **NXB 6KA CURVA C**

Son los encargados de proteger las instalaciones eléctricas contra sobrecargas que pueden poner en riesgo la vida de los equipos eléctricos.

ICN	CORRIENTE NOMINAL(A)	UNIPOLAR 1P	MONOFÁSICO 2P	TRIFÁSICO 3P
6KA	2	NXB-63 1P C2	NXB-63 2P C2	NXB-63 3P C2
6KA	4	NXB-63 1P C4	NXB-63 2P C4	NXB-63 3P C4
6KA	6	NXB-63 1P C6	NXB-63 2P C6	NXB-63 3P C6
6KA	10	NXB-63 1P C10	NXB-63 2P C10	NXB-63 3P C10
6KA	16	NXB-63 1P C16	NXB-63 2P C16	NXB-63 3P C16
6KA	20	NXB-63 1P C20	NXB-63 2P C20	NXB-63 3P C20
6KA	25	NXB-63 1P C25	NXB-63 2P C25	NXB-63 3P C25
6KA	32	NXB-63 1P C32	NXB-63 2P C32	NXB-63 3P C32
6KA	40	NXB-63 1P C40	NXB-63 2P C40	NXB-63 3P C40
6KA	50	NXB-63 1P C50	NXB-63 2P C50	NXB-63 3P C50
6KA	63	NXB-63 1P C63	NXB-63 2P C63	NXB-63 3P C63



SERIE **10KA INDUSTRIAL CURVA C**

ICN	CORRIENTE NOMINAL(A)	MONOFÁSICO 2P	TRIFÁSICO 3P	TETRAPOLAR 4P
10KA	2	NXB-63H 2P C2	NXB-63H 3P C2	
10KA	4	NXB-63H 2P C4	NXB-63H 3P C4	
10KA	6	NXB-63H 2P C6	NXB-63H 3P C6	
10KA	10	NXB-63H 2P C10	NXB-63H 3P C10	
10KA	16	NXB-63H 2P C16	NXB-63H 3P C16	
10KA	20	NXB-63H 2P C20	NXB-63H 3P C20	
10KA	25	NXB-63H 2P C25	NXB-63H 3P C25	NXB-63H 4P C25
10KA	32	NXB-63H 2P C32	NXB-63H 3P C32	NXB-63H 4P C32
10KA	40	NXB-63H 2P C40	NXB-63H 3P C40	
10KA	63	NXB-63H 2P C50	NXB-63H 3P C50	
10KA	63	NXB-63H 2P C63	NXB-63H 3P C63	NXB-63H 4P C63
10KA	80	DZ158-125H 2P C80	DZ158-125H 3P C80	DZ158-125H 4P C80
10KA	100	DZ158-125H 2P C100	DZ158-125H 3P C100	DZ158-125H 4P C100
10KA	125		DZ158-125H 3P C125	DZ158-125H 4P C125



INTERRUPTOR TERMOMAGNÉTICO de CORRIENTE CONTINUA

SERIE NB1 10KA CURVA C

El interruptor termomagnético de corriente continua es un componente empleado para proteger las instalaciones eléctricas, incluidas las instalaciones fotovoltaicas. Se emplean los interruptores termomagnéticos para evitar fallos comunes como la sobrecarga y el cortocircuito.

ICN	NÚMERO DE POLOS	CORRIENTE NOMINAL
10KA	2P	2A
10KA	2P	4A
10KA	2P	6A
10KA	2P	10A
10KA	2P	16A
10KA	2P	20A
10KA	2P	25A
10KA	2P	32A
10KA	2P	40A
10KA	2P	63A



ACCESORIOS

CÓDIGO	DESCRIPCIÓN
XF9J	Contacto Auxiliar de Alarma para Interruptor DC
XF9	Contacto Auxiliar para Interruptor DC



INTERRUPTORES DIFERENCIALES

SERIE NB1L 6kA

Interruptores Diferenciales combinados con Interruptor automático. Su principal función es la protección personal y anti-incendios: Protección de cable y línea contra sobrecargas y cortocircuitos.

CORRIENTE NOMINAL (A)	MONOFÁSICO 2P	SENSIBILIDAD	CÓDIGO
16	2 (1+N)	30mA	NB1L 1PN C16
20	2 (1+N)	30mA	NB1L 1PN C20
25	2 (1+N)	30mA	NB1L 1PN C25
32	2 (1+N)	30mA	NB1L 1PN C32
40	2 (1+N)	30mA	NB1L 1PN C40



SERIE NL1 6kA

INTERRUPTOR DIFERENCIAL 6kA CLASE AC 30 mA

CLASE AC. Garantizan la desconexión para corrientes residuales sinusoidales, de crecimiento lento.

CORRIENTE NOMINAL (A)	POLOS	SENSIBILIDAD	CÓDIGO
25	2 (1+N)	30mA	NL1-63 2X25
40	2 (1+N)	30mA	NL1-63 2X40
63	2 (1+N)	30mA	NL1-63 2X63
25	4 (3+N)	30mA	NL1-63 4X25
40	4 (3+N)	30mA	NL1-63 4X40
63	4 (3+N)	30mA	NL1-63 4X63



SERIE NL1 6kA

INTERRUPTOR DIFERENCIAL SÚPER INMUNIZADO 30mA

A-SI. El disparo es asegurado no solo para corrientes residuales AC sino también para corrientes residuales DC cuando es aplicado de forma repentina o incrementado de forma lenta. Un tipo con filtros contra la apertura accidental causada por los armónicos y sobretensiones transitorias.

CORRIENTE NOMINAL (A)	NÚMERO DE POLOS	SENSIBILIDAD	CÓDIGO
25	2 (1+N)	30mA	NL1-63 1PN 25A 30mA A-SI 6kA
40	2 (1+N)	30mA	NL1-63 1PN 40A 30mA A-SI 6kA
40	4 (3+N)	30mA	NL1-63 3PN 40A 30mA A-SI 6kA
63	4 (3+N)	30mA	NL1-63 3PN 63A 30mA A-SI 6kA



INTERRUPTOR de FUERZA en CAJA MOLDEADA

FIJO

SERIE NXM y NM1



Se utiliza para DISTRIBUIR energía eléctrica y PROTEGER las líneas y el equipo de suministro de energía de daños como sobrecarga y cortocircuito. Este disyuntor tiene las características de tamaño pequeño y descarga corta, y es un producto ideal para los usuarios. El interruptor automático se instala verticalmente y también se puede instalar horizontalmente. El producto tiene función de aislamiento.

REGULABLE

SERIE NM8N(0.7-1)



CÓDIGO	POLOS	CORRIENTE NOMINAL (A)
NM1-63H/3300	3P	32A
NM1-63H/3300	3P	40A
NM1-63H/3300	3P	50A
NM1-63H/3300	3P	63A
NXM-125S/2300	3P	80A
NXM-125S/2300	3P	100A
NXM-125S/2300	3P	125A
NM1-250H/3300	3P	160A
NM1-250H/3300	3P	200A
NM1-250H/3300	3P	250A
NM1-400H/3300	3P	315A
NM1-400H/3300	3P	350A
NM1-400H/3300	3P	400A
NM1-630H/3300	3P	630A

UNIPOLAR 1P	POLOS	RANGO DE AJUSTE
NM8N-125S TM 125	3	87.5-125
NM8N-250S TM 160	3	112-160
NM8N-250S TM 200	3	140-200
NM8N-250S TM 250	3	175-250
NM8N-400S TM 400	3	280-400
NM8N-800S TM 630	3	441-630
NM8N-1600S TM 1000	3	700-1000
NM8N-1600S TM 1250	3	875-1250
NM8N-1600S TM 1600	3	1120-1600

INTERRUPTOR de FUERZA FIJO

SERIE **NXM**

CÓDIGO	POLOS	CORRIENTE NOMINAL (A)
NXM-63S/2300	2P	25A
NXM-63S/2300	2P	32A
NXM-63S/2300	2P	40A
NXM-63S/2300	2P	63A
NXM-125S/2300	2P	80A
NXM-125S/2300	2P	100A
NXM-125S/2300	2P	125A
NXM-63S/3300	3P	32A
NXM-63S/3300	3P	40A
NXM-63S/3300	3P	50A
NXM-63S/3300	3P	63A
NXM-125S/3300	3P	80A
NXM-125S/3300	3P	100A
NXM-125S/3300	3P	125A
NXM-160S/3300	3P	160A
NXM-250S/3300	3P	200A
NXM-250S/3300	3P	250A
NXM-400S/3300	3P	400A
NXM-630S/3300	3P	630A
NXM-63S/4300B	4P	40A
NXM-63S/4300B	4P	63A
NXM-125S/4300B	4P	80A
NXM-125S/4300B	4P	100A
NXM-125S/4300B	4P	125A
NXM-250S/4300B	4P	200A
NXM-250S/4300B	4P	250A

NXM 2 POLOS



NXM 3 POLOS

NXM 4 POLOS



INTERRUPTOR de FUERZA REGULABLE ELECTRÓNICO

SERIE NXMS (0.5-1)

CÓDIGO	POLOS	CORRIENTE NOMINAL (A)	REGULACIÓN (0.5-1)
NXMS-160H	3P	32A	16-32A
NXMS-160H	3P	63A	31.5 - 63A
NXMS-160H	3P	100A	50-100A
NXMS-160H	3P	125A	62.5-125A
NXMS-160H	3P	160A	80-160A
NXMS-250H	3P	200A	100-200A
NXMS-250H	3P	250A	125-250A
NXMS-400S	3P	400A	200-400A
NXMS-630S	3P	630A	315-630A
NXMS-1000S	3P	800A	400-800A
NXMS-1000S	3P	1000A	500-1000A
NXMS-1250S	3P	1250A	625-1250A
NXMS-1600S	3P	1600A	800-1600A



CONTACTOR de POTENCIA

SERIE NC1

Se utilizan en aplicaciones industriales de servicio pesado, como componentes de control remoto de motores. Los CONTACTORES CHINT se pueden montar en riel DIN o se ajustan con orificios. Se pueden pedir con una selección de polos, voltajes de bobina y configuraciones de contacto.

UNIPOLAR 1P	BOBINA
Contactador 9A/AC3 3P 1NA NC1-0910	220 VAC
Contactador 12A/AC3 3P 1NA NC1-1210	220 VAC
Contactador 18A/AC3 3P 1NA NC1-1810	220 VAC
Contactador 25A/AC3 3P 1NA NC1-2510	220 VAC
Contactador 32A/AC3 3P 1NA NC1-3210	220 VAC
Contactador 40A/AC3 3P 1NA+1NC NC1-4010	220 VAC
Contactador 50A/AC3 3P 1NA+1NC NC1-5010	220 VAC
Contactador 65A/AC3 3P 1NA+1NC NC1-6510	220 VAC
Contactador 80A/AC3 3P 1NA+1NC NC1-8010	220 VAC
Contactador 95A/AC3 3P 1NA+1NC NC1-9510	220 VAC



SERIE NC2

Los contactores de la serie NC2 permiten CONECTAR Y CORTAR circuitos a distancia, portegen el circuito de posibles sobrecargas al montarlo con un relé térmico de sobrecarga.

DESCRIPCIÓN	BOBINA
Contactador 115A/AC3 3P NC2-115	220 VAC
Contactador 150A/AC3 3P NC2-150	220 VAC
Contactador 185A/AC3 3P NC2-185	220 VAC
Contactador 225A/AC3 3P NC2-225	220 VAC
Contactador 265A/AC3 3P NC2-265	220 VAC
Contactador 400A/AC3 3P NC2-400	220 VAC
Contactador 500A/AC3 3P NC2-500	220 VAC
Contactador 630A/AC3 3P NC2-630	220 VAC
Contactador 800A/AC3 3P NC2-500	220 VAC



BOBINAS para CONTACTOR NC1

SERIE CJX2

El contactor funciona aplicando un voltaje a la BOBINA, esto crea un campo magnético que mueve los contactos a la posición cerrada y completa el circuito. Una vez que se elimina el voltaje de la bobina, los contactos se abrirán nuevamente y desconectarán el circuito.



VOLTAJE	CÓDIGO
24V	CJX2-09-18 50/60HZ
110V	CJX2-09-18 50/60HZ
380V	CJX2-09-18 50/60HZ
440V	CJX2-09-18 50/60HZ
24V	CJX2-25-32 50/60HZ
110V	CJX2-25-32 50/60HZ
380V	CJX2-25-32 50/60HZ
440V	CJX2-25-32 50/60HZ
24V	CJX2-40-95 50/60HZ
110V	CJX2-40-95 50/60HZ
380V	CJX2-40-95 50/60HZ
440V	CJX2-40-95 50/60HZ

BOBINAS para CONTACTOR NC2



VOLTAJE	PARA CONTACTOR NC2
110-127V	115-150A
380-415V	115-150A
440V	115-150A
110-127V	185-225A
380-415V	185-225A
440V	185-225A

CONTACTOS AUXILIARES y MODULARES

DESCRIPCIÓN				
Contacto Auxiliar Frontal F4-11 1NA+1NC	Contacto Auxiliar Frontal F4-22 2NA+2NC	Contacto Auxiliar (negro) NXRC-22 2NA +2NC 220VAC	Contacto Modular NCH8-20/20 2NA 2X20A 220VAC	Contacto Auxiliar Frontal 2NO + 2NC AX-3X/22 para Contactor Negro NX
				

CONTACTOR NEXT LINE

SERIE **NEXT LINE NXC**

Los nuevos contactores NEXT LINE NXC ofrecen un aspecto novedoso y una estructura compacta. Se emplean fundamentalmente para el arranque y control de los motores de CA, así como para el corte/conexión a distancia del circuito.

DESCRIPCIÓN	BOBINA
Contactador 9A NXC-09 1NA+1NC	220VAC
Contactador 12A NXC-12 1NA+1NC	220VAC
Contactador 18A NXC-18 1NA+1NC	220VAC
Contactador 18A NXC-18 1NA+1NC	24VAC
Contactador 18A NXC-18 1NA+1NC	110VAC
Contactador 25A NXC-25 1NA+1NC	220VAC
Contactador 32A NXC-32 1NA+1NC	220VAC
Contactador 32A NXC-32 1NA+1NC	24VAC
Contactador 32A NXC-32 1NA+1NC	110VAC
Contactador 40A NXC-40 1NA+1NC	220VAC
Contactador 50A NXC-50 1NA+1NC	220VAC
Contactador 65A NXC-65 1NA+1NC	220VAC
Contactador 75A NXC-75 1NA+1NC	220VAC
Contactador 85A NXC-85 1NA+1NC	220VAC
Contactador 100A NXC-100 1NA+1NC	220VAC



MINI CONTACTOR NXC

SERIE **MINI NXC**

Los nuevos contactores MINI NXC ofrecen un aspecto novedoso y una estructura compacta. Se emplean fundamentalmente para el arranque y control de los motores de CA, así como para el corte/conexión a distancia del circuito.



DESCRIPCIÓN	BOBINA
Minicontactor NXC-12M10/Z 1NO	24VDC
Minicontactor NXC-12M10 1NO	24VAC
Minicontactor NXC-12M10 1NO	110VAC
Minicontactor NXC-12M10 1NO	220VAC

BOBINAS para CONTACTOR NXC

SERIE NXC

Las bobinas NXC actúan como un electroimán y, cuando se energiza, genera un campo magnético. Este campo magnético es el responsable de cambiar la posición de los contactos, ya sea cerrándolos o abriéndolos.



VOLTAJE	CÓDIGO
24VAC	NXC (06-22)
110VAC	NXC (06-22)
48VAC	NXC (06-22)
380VAC	NXC (06-22)
440VAC	NXC (06-22)
24VAC	NXC (25-38)
110VAC	NXC (25-38)
380VAC	NXC (25-38)
440VAC	NXC (25-38)
24VAC	NXC (40-65)
110VAC	NXC (40-65)
380VAC	NXC (40-65)
440VAC	NXC (40-65)
24VAC	NXC (75-100)
110VAC	NXC (75-100)
380VAC	NXC (75-100)
440VAC	NXC (75-100)

RELÉ TÉRMICO NXR

SERIE MINI NXR

Los relés térmicos de sobrecarga NXR resultan adecuados para la protección contra sobrecargas y pérdidas de fase en motores de CA intermitente o ininterrumpida con frecuencia de CA de 50Hz/60Hz, una tensión de hasta 690V y una corriente de entre 0.1 y 630A. Cumplen las normativas : IEC/EN 60947-4-1, IEC/EN 60947-5-1.

CÓDIGO	RANGO DE AJUSTE
NXR-25	1-1.6A
NXR-25	1.6-2.5A
NXR-25	2.5-4A
NXR-25	4-6A
NXR-25	5.5-8A
NXR-25	7-10A
NXR-25	9-13A
NXR-25	12-18A
NXR-25	17-25A
NXR-100	23-32A
NXR-100	30-40A
NXR-100	37-50A
NXR-100	48-65A
NXR-100	55-70A
NXR-100	63-80A
NXR-100	80-100A
NXR-200 (Para Contactor NC2-115 hasta NC2-225)	80-160A
NXR-200 (Para Contactor NC2-115 hasta NC2-225)	100-200A



RELÉ TÉRMICO

SERIE NR2

Los RELÉS TÉRMICOS de la serie NR2 son aplicables a la protección a distancia de motores contra sobrecargas térmicas.

MODELO	RANGO DE AJUSTE(A)
NR2-25	0.63-1A
NR2-25	1-1.6A
NR2-25	1.6-2.5A
NR2-25	2.5-4A
NR2-25	4-6A
NR2-25	5.5-8A
NR2-25	7-10A
NR2-25	9-13A
NR2-25	12-18A
NR2-25	17-25A
NR2-93	23-32A
NR2-93	30-40A
NR2-93	37-50A
NR2-93	48-65A
NR2-93	55-70A
NR2-93	63-80A
NR2-93	80-93A
NR2-150	95-120A
NXR-200	100A-200A

RELÉ TÉRMICO NR2



RELÉ ENCAPSULADO



MINI RELAY ENCAPSULADO



RELÉ ENCAPSULADO

SERIE JQX

Permite abrir o cerrar un circuito en función de una bobina y un electroiman.

CÓDIGO	PINES	VOLTAJE
JQX-10/2Z AC24V	8	24VAC
JQX-10/2Z DC24V	8	24VDC
JQX-10/2Z 220VAC	8	220VAC
JQX-10F/3Z 220VAC	11	220VAC

MINI RELAY ENCAPSULADO CON LED

SERIE JZX

CÓDIGO	PINES	VOLTAJE
JZX-22F(D)/2Z	8	24 VDC
JZX-22F(D)/2Z	8	220 VAC
JZX-22F(D)/4Z	14	12 VDC
JZX-22F(D)/4Z	14	24 VDC
JZX-22F(D)/4Z	14	110 VAC
JZX-22F(D)/4Z	14	110 VDC
-	14	220 VAC

ARRANCADOR DIRECTO

SERIE NQ3

Los arrancadores de la serie NQ3 se emplean fundamentalmente en circuitos con una corriente CA de 50Hz (ó 60Hz), una tensión nominal del funcionamiento de 660V y una potencia nominal de control de hasta 11kW (corriente hasta 22A) para controlar el arranque y parada directos del motor, y protegerlo contra fallos de fase y sobrecargas.

DESCRIPCIÓN
Arrancador Directo Pequeño NQ3-5.5P 220VAC 2.5-4A CHINT
Arrancador Directo Pequeño NQ3-5.5P 220VAC 4-6A CHINT
Caja P/Arrancador Directo Pequeño Vacío NQ3-5.5P CHINT
Caja P/Arrancador Directo Pequeño Vacío NQ3-11P CHINT



ACCESORIOS

DESCRIPCIÓN				
Control de nivel de líquidos - NJB1-YW AC220V CHINT	Horómetro Digital SC3L-1A 99999.9 CHINT	Contador Digital JDM3/SC3L 24VAC/ DC-220 CHINT	Final de Carrera YBLX-ME/8104 Palanca Fija	Final de Carrera YBLX-ME/8108 Palanca Regulable
				
NJB1-YW	SC3L-1A	JDM3/SC3L	YBLX-ME/8104	YBLX-ME/8108

SUPRESORES de SOBRETENSIÓN

SERIE NU6

Los supresores de sobretensión de la marca Chint son dispositivos que se utilizan para EVITAR que los transitorios de alta tensión (picos) en suministros de energía causen daños en los circuitos electrónicos.

CÓDIGO	NÚMERO DE POLOS
NU6-IIG 40kA/275V	1P
NU6-IIG 65kA/275V	1P
NU6-IIG 40kA/275V	2P
NU6-IIG 65kA/275V	2P
NU6-IIG 40kA/275V	3P
NU6-IIG 65kA/275V	3P
NU6-IIG 40kA/440V	3P
NU6-IIG 65kA/440V	3P
NU6-IIG 40kA/275V	1P+N
NU6-IIG 65kA/275V	1P+N
NU6-IIG 40kA/385V	3P+N
NU6-IIG 65kA/385V	3P+N



GUARDA MOTORES

SERIE NS2

Los GUARDAMOTORES de la serie NS2 son aplicables al control remoto de motores, protección contra sobrecargas, cortocircuitos y fallos de fase. Ofrecen protección contra corcircuito, evitando los riesgos de degradación o destrucción de los bobinados del motor.

MODELO	RANGO DE AJUSTE
NS2-25	1-1.6A
NS2-25	1.6-2.5A
NS2-25	2.5-4A
NS2-25	4-6A
NS2-25	6-10A
NS2-25	9-14A
NS2-25	13-18A
NS2-25	17-23A
NS2-25	20-25A
NS2-80B	25-40A
NS2-80B	40-63A
NS2-80B	56-80A



CONTACTOS para GUARDAMOTOR

SERIE NS2

DESCRIPCIÓN		
Contacto Auxiliar Frontal para Guardamotor NS2-AE11 1NA+1NC	Contacto Auxiliar Lateral para Guardamotor NS2-AU11 1NA+1NC	Contacto Auxiliar Lateral para Guardamotor NS2-80B 1NA+1NC

PILOTO LUMINOSO LED

SERIE ND16

Grado de protección: IP40, 1P20 (Zumbador)

Estándar: IEC/EN60947-5-1

CÓDIGO	VOLTAJE	COLOR
ND16-22S/2	24 VAC/VDC	Amarillo, Azul, Rojo, Verde, Blanco
ND16-22DS/4	220 VAC/VDC	Amarillo, Azul, Rojo, Verde, Blanco



BUZZER

CÓDIGO	DESCRIPCIÓN	COLOR
ND16-22FS 220V	Buzzer	Rojo
ND16-22FS 24VAC/DC	Buzzer	Rojo



PULSADOR PLÁSTICO NP8

SERIE NP8

FOTO					
CÓDIGO	NP8-01 BN	NP8-10 BN	NP8-11SD 110-220VAC CON LED	NP8-1NO	NP8-1NC
VOLTAJE	220VA	220VA	220VA	-	-
COLORES	ROJO	VERDE	ROJO y VERDE + LED	VERDE	ROJO

RELÉ de SECUENCIA de FASES

SERIE NJB1

NJB1-X1

El relé protege por pérdida de fase o desbalance de secuencia de fases. El tiempo de operación del desbalance es de 0,1 segundos. El contacto tiene una resistencia de 3 amperios. Montaje en riel din.

NJB1-X

Se emplean en circuitos de control de 380Vca-480Vca de una frecuencia de 50Hz como elementos de protección contra secuencias de fases, fallos de fase y desequilibrios de fase, mediante la conexión y corte de circuitos.

CÓDIGO	VOLTAJE
NJB1-X1	Relé de protección contra desequilibrio trifásico, secuencia de fase, 220V
NJB1-X	Relé de secuencia de fases NJB1-X AC380V-AC480V



TEMPORIZADORES

DESCRIPCIÓN				
Temporizador Neumático On Delay F5-T2-30S	Temporizador Análogo JSZ3A-A-0.05-0.5S/5S/30S/3MIN	Temporizador Análogo JSZ3A-B 0.1-1S/10S/60S/6MIN	Temporizador Análogo Digital 240VOLT (99.99SEG) (99MIN 99SEG) (99H 99MIN) JSS48A	Temporizador Digital NJS1 240 VOLT
				

INTERRUPTOR HORARIO DIGITAL

El interruptor horario se emplea en circuitos de CONTROL AUTOMÁTICO con una frecuencia de CA de 50Hz (ó 60Hz), una tensión nominal de alimentación de control de hasta 220V y una corriente nominal de funcionamiento de 0,75A para el control del encendido-apagado cronometrado para las farolas de las calles, luces de anuncio o equipos similares.

DESCRIPCIÓN
Interruptor Horario Digital Semanal 220VAC NKG3-M 16NA 16NC

