



IMPORTADORA
JORDAN

ALION

**IMPORTADOR
DIRECTO**

INTERRUPTOR HORARIO DIGITAL AHC15D

INTERRUPTOR HORARIO ANALOGO AHC10

INTERRUPTOR HORARIO ANALOGO SUL180a

HORÓMETRO HM-142



NUEVO
CATÁLOGO 2024

CERTIFICADO por: **CE**

INTERRUPTOR HORARIO DIGITAL AHC15D

El interruptor horario de voltaje amplio AHC15D está diseñado para la inestabilidad de voltaje en algunos países o regiones. La unidad también es adecuada para compañías multinacionales para reducir el stock del mismo producto en diferentes mercados.

APLICACIÓN: AHC15D se adapta al uso particular de las siguientes tareas: iluminación de áreas privadas e industriales, iluminación de calles y escaparates, regulación de aire acondicionado, descarga, motores, bombas, plantas y maquinaria, así como para simular presencia, etc.

DESCRIPCIÓN:

- ◆ 1 Canal
- ◆ Programación diaria y semanal
- ◆ 20 programas On/Off
- ◆ 20 pulsaciones (1s~59m59s)
- ◆ Cuenta regresiva (1s~59m59s)
- ◆ Formato de 12/24 horas
- ◆ Tiempos de conmutación calculados
- ◆ Contador de horas de funcionamiento integrado
- ◆ Tiempo de autocorrección ($-30\text{seg} \leq \Delta t \leq 30\text{seg}$)
- ◆ Fecha y hora preestablecidas
- ◆ Conmutación permanente On/Off
- ◆ Batería de litio incorporada, memoria de falla de energía



PRODUCTO:

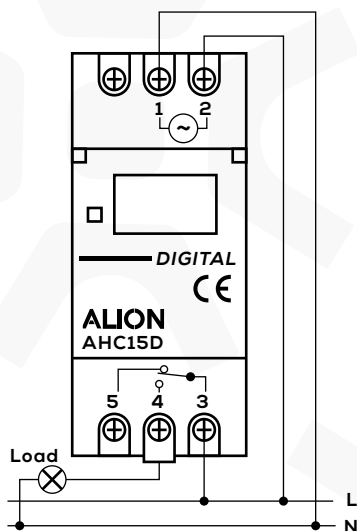
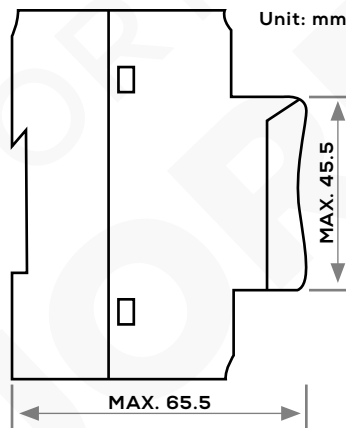
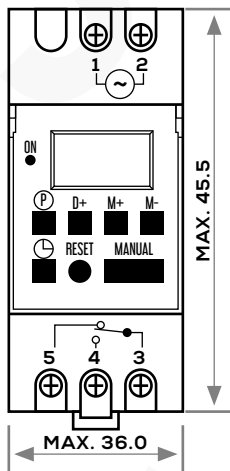
VOLTAJE	85~265V AC (AHC15D) , 12-48V AC/DC (AHC15A)
FRECUENCIA	50~60Hz
TERMINAL	5
CAPACIDAD DE CONMUTACIÓN	16A

CARGA MÁXIMA RECOMENDADA (10 000 OPERACIONES)

10 000 OPERACIONES					
Filamento/ Lámpara Halógena 230V	Lámparas ahorradoras de energía	Lámpara LED < 2W	Lámpara LED 2-8W	Lámpara LED > 8W	Carga de Lámpara fluorescente (balasto electrónico)
2600 W	170 W	30 W	100 W	120 W	650 W

ESPECIFICACIONES:

CARGA DE LÁMPARA FLUORESCENTE (CONVENCIONAL) NO CORREGIDA	650VA
CARGA DE LÁMPARA FLUORESCENTE (CONVENCIONAL) CORREGIDA EN SERIE	1000VA
CARGA DE LÁMPARA FLUORESCENTE (CONVENCIONAL) CORREGIDA EN PARALELO	730 VA 80μF
INTERVALO MÍNIMO	1 Min.
PRECISIÓN DE TIEMPO A 25°C	$\leq \pm 2$ seg. / día (quartz)
RESERVA DE ENERGÍA	5 años aproximadamente
CARCASA Y MATERIAL AISLANTE	Termoplástico autoextinguible
TIPO DE PROTECCIÓN	IP20
CLASE DE PROTECCIÓN	II de acuerdo a EN 60 730-1
TEMPERATURA DE TRABAJO PERMITIDA	-10~+50°C (no hielo)
TEST APROBADO	CE



INTERRUPTOR HORARIO ANÁLOGO AHC10

El interruptor horario análogo diario AHC10 se programa empujando los segmentos de conmutación. Es de lectura rápida y fácil de cambiar. El tiempo más corto de conmutación es de 30 minutos y se puede cambiar con On/Off permanente.

APLICACIÓN: La serie AHC10 se adapta al uso particular de las siguientes tareas: iluminación de calles y escaparates, regulación de aire acondicionado, motores, bombas, control de panel de iluminación, circuitos eléctricos generales, control de calderos, etc.



DESCRIPCIÓN:

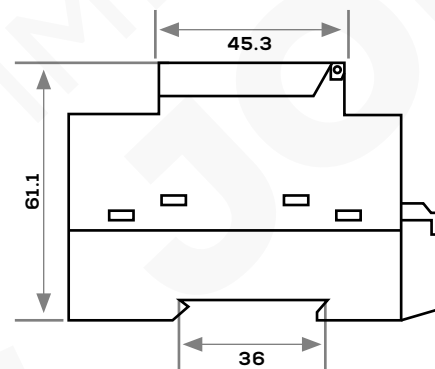
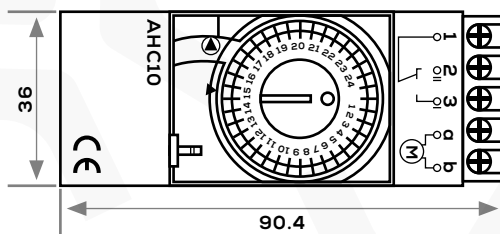
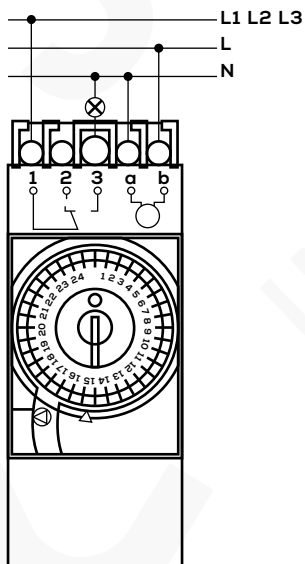
- ◆ 1 Canal
- ◆ Programación diaria
- ◆ 48 segmentos de conmutación
- ◆ Tiempo de conmutación más corto: 30min.
- ◆ Corrección de tiempo simple verano/invierno
- ◆ Con reserva de energía (batería recargable NiMH)
- ◆ Cambio de preselección
- ◆ Quartz controlado
- ◆ Terminales de tornillo
- ◆ Pantalla de visualización de conmutación
- ◆ On/Off permanente

CARGA MÁXIMA RECOMENDADA (10 000 OPERACIONES)

10 000 OPERACIONES				
Filamento/ Lámpara Halógena 230V	Lámparas ahorradora de energía 230V	Lámpara LED 230V < 2W	Lámpara LED 230V 2-8W	Lámpara LED 230V > 8W
1000 W	150 W	30 W	90 W	100 W

ESPECIFICACIONES:

VOLTAJE DE SUMINISTRO	230VAC, 50/60 Hz y otros voltajes
CAPACIDAD DE CONMUTACIÓN (POR CANAL)	Carga resistiva: 16A/250V~en $\cos\phi=1$ / Carga inductiva: 4A/250V~en $\cos\phi=0.6$
NÚMERO DE SEGMENTOS DE CONMUTACIÓN	48
TIPO DE CONTACTO	Contacto de cambio
PRECISIÓN DE TIEMPO A 25°C	$\leq \pm 2$ seg. / día (quartz)
RESERVA DE ENERGÍA	7 días
CARCASA Y MATERIAL AISLANTE	Termoplástico autoextinguible, resistente a altas temperaturas
TIPO DE PROTECCIÓN	IP20
CLASE DE PROTECCIÓN	II de acuerdo a EN 60 730-1
CONSUMO DE ENERGÍA	1.5 VA
TEST APROBADO	CE



INTERRUPTOR HORARIO ANÁLOGO SUL180a

El interruptor horario análogo SUL180a se programa empujando los segmentos de conmutación. La batería se cambia fácilmente y la conmutación tiene 3 posiciones On/ Auto/ Off continuo.

APLICACIÓN: SUL180a se adapta al uso particular de las siguientes tareas: iluminación de calles y escaparates, regulación de aire acondicionado, motores, bombas, ventiladores, control de panel de iluminación, circuitos eléctricos generales, calderas de sistemas hidropónicos, sistema de tratamiento de aguas residuales, etc.



DESCRIPCIÓN:

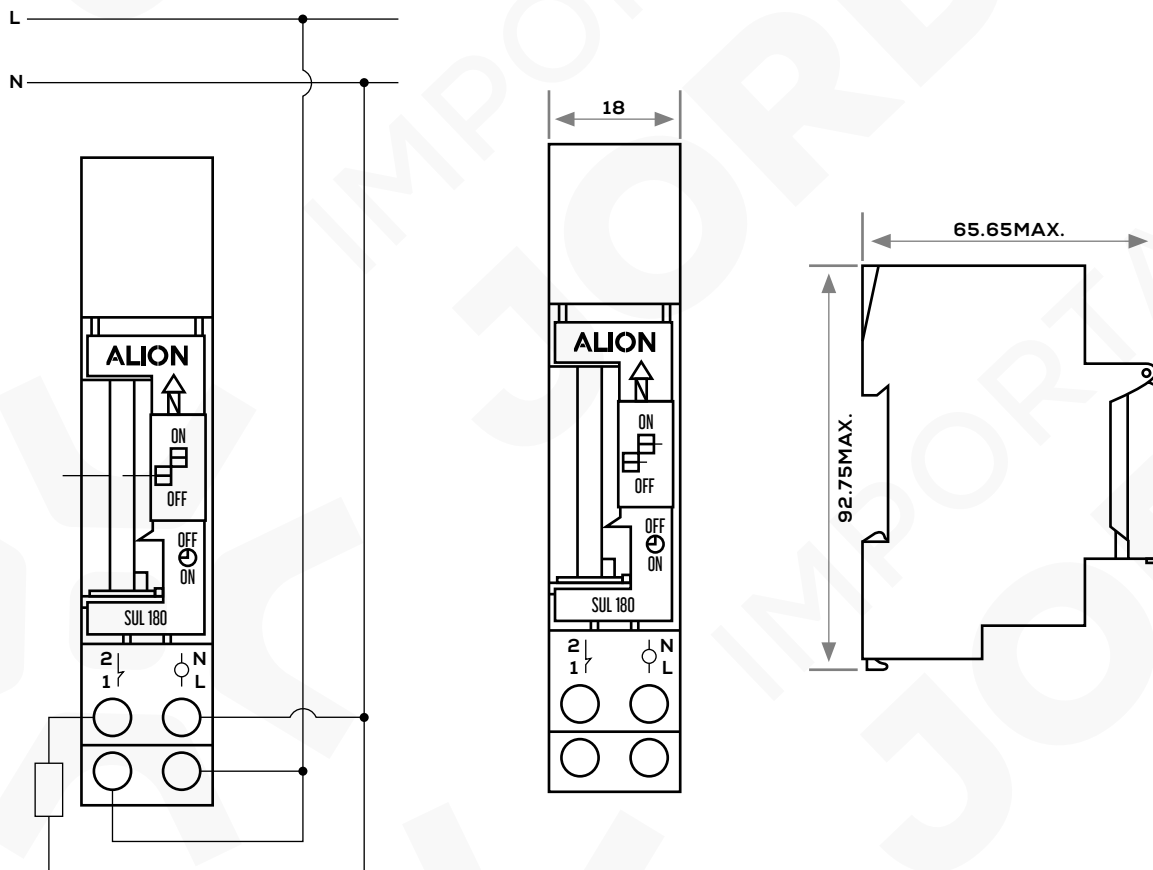
- ◆ 1 Canal
- ◆ Programación diaria
- ◆ Tiempo de conmutación más corto: 15min.
- ◆ Con reserva de energía (batería recargable NiMH)
- ◆ Quarts controlado
- ◆ Conmutación manual con 3 posiciones: On/Auto/Off continuo
- ◆ 96 segmentos de conmutación

CARGA MÁXIMA RECOMENDADA (10 000 OPERACIONES)

10 000 OPERACIONES				
Filamento/ Lámpara Halógena 230V	Lámparas ahorradora de energía 230V	Lámpara LED 230V < 2W	Lámpara LED 230V 2-8W	Lámpara LED 230V > 8W
1000 W	150 W	30 W	90 W	100 W

ESPECIFICACIONES:

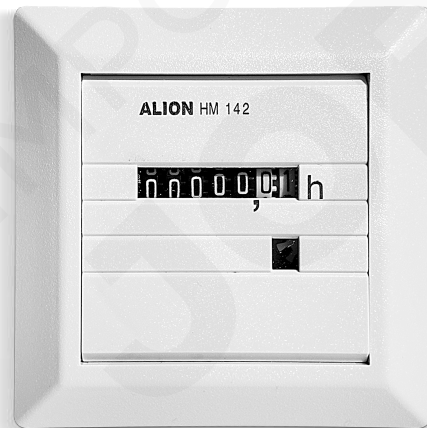
VOLTAJE DE SUMINISTRO	230VAC, 50/60 Hz y otros voltajes
CAPACIDAD DE CONMUTACIÓN (POR CANAL)	Carga resistiva: 16A/250V~en $\cos\phi=1$ / Carga inductiva: 4A/250V~en $\cos\phi=0.6$
NÚMERO DE SEGMENTOS DE CONMUTACIÓN	96
SALIDA DE CONMUTACIÓN	Sin potencial e independiente de fase
PRECISIÓN DE TIEMPO A 25°C	$\leq \pm 2$ seg. / día (quartz)
RESERVA DE ENERGÍA	3 días
TEMPERATURA DE TRABAJO PERMITIDA	Termoplástico autoextinguible, resistente a altas temperaturas
TIPO DE PROTECCIÓN	IP20
CLASE DE PROTECCIÓN	II de acuerdo a EN 60 730-1
CONSUMO DE ENERGÍA	1 VA
TEST APROBADO	CE



HORÓMETRO HM-142

El horómetro HM-142 es un dispositivo que registra el número de horas en que un motor o un equipo, generalmente eléctrico o mecánico, ha funcionado desde que se ha inicializado el dispositivo. Estos dispositivos son utilizados para controlar las intervenciones de mantenimiento preventivo de los equipos.

El ajuste de tiempo varía de 0 a 9999,9 horas.



DESCRIPCIÓN:

- ◆ Pantalla de progreso
- ◆ Tipo de instalación: Montaje en panel frontal
- ◆ Tamaño de la placa frontal: 48x48mm
- ◆ Tamaño de la parte integrada: 46x46mm

ESPECIFICACIONES:

VOLTAJE DE OPERACIÓN	1) 10~80 VDC/AC - 2) 220~240 VAC
FRECUENCIA NOMINAL	50/60Hz
RANGO DE TIEMPO	0~99,999.99 horas
TEMPERATURA DE OPERACIÓN	-10~50°C
HUMEDAD AMBIENTAL	48~85%RH

